
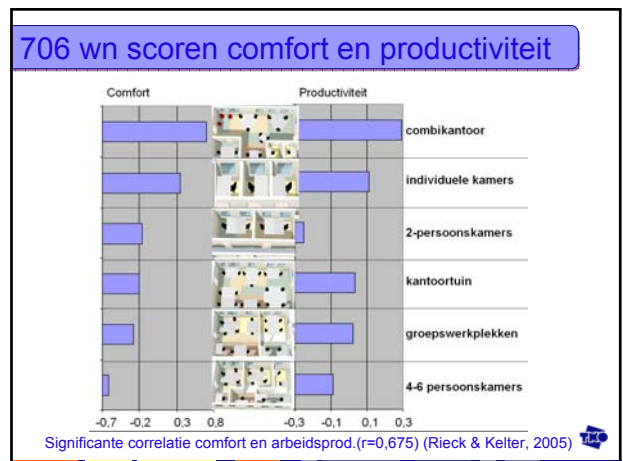
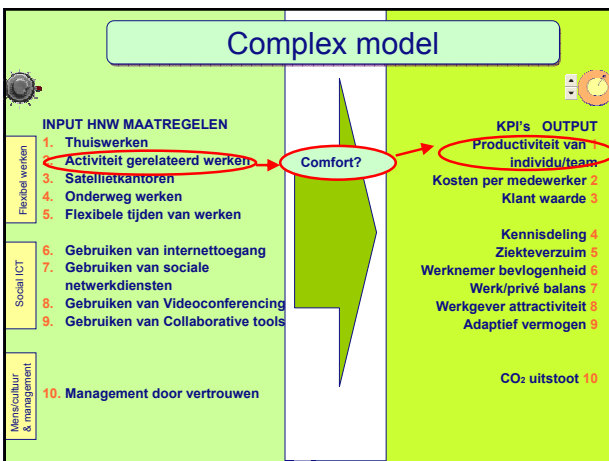
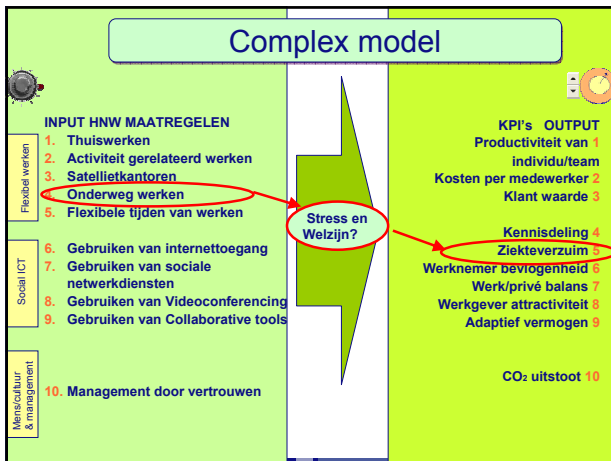


Vandaag



1. Is er een relatie tussen werkomgeving – comfort en productiviteit?
2. De relatie tussen werktaken op verschillende werklocatie en werkstress / welzijn
3. Resultaten van een studie naar activiteit gerelateerd werken en het effect op enkele KPI's
4. Hoeveel werkplekken heb je nog nodig bij flexibele werktijden?
5. Wat is de optimale vergader inrichting?





Verskillende werklocaties

Thuiswerkers:

- Samenwerken in verschillende tijdzones
- Concentratie taken; geen verstoringen; werk afmaken

Kantoorwerkers:

- Globetrotters: face-to-face contact; virtuele meetings met goed functionerende systemen; in geval van belangrijk overleg of bij onderhandelingen
- Lokale werkers: overleg; voorbereiding op veldwerk; officiële meetings; uitwisselen informatie

Onderweg (vliegtuig, auto of trein):

- Reizen: Werkzaamheden bestaan uit voorbereiding, update, rapporteren. Af en toe remote communicatie of face-to-face discussie met collega's

Satellietkantoren (klant of andere locatie)

- Werkzaamheden bestaan uit ontmoeting, overleg, afstemming face-to-face met klanten.

Bron: Varilainen en Hurkkanen, 2010

Effect op stress en welzijn

Thuiswerkers:

- Welzijn: concentratie en controle over werk en tijd.
- Werk-privé balans komt onder druk te staan (overwerk; disbalans, interfereert).

Kantoorwerkers:

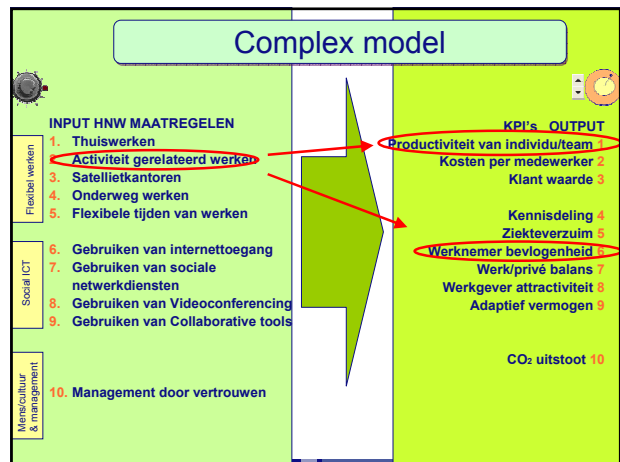
- Welzijn wordt bepaald door formele en informele sociale interactie met collega's en management (team support).
- Een plek om te rusten na lange tijden van veldwerk.
- Positieve factoren voor mentale belasting waren goede overlegruimten en goed functionerende virtuele connecties.
- Stressfactoren kwamen voort uit opstapeling van werk, wanneer er weinig op kantoor gewerkt wordt.

Onderweg (vliegtuig, auto of trein):

- Werden gezien als plek om rust te krijgen, nu en dan word er gewerkt.
- Veel klachten over krappe oncomfortabele werkplekken en immobiliteit.

Satellietkantoren (klant of andere locatie)

- Hoge productiviteit, en succesvolle communicatie met klanten of partners.
- Ontbreken van middelen; functionaliteit van communicatie tools; drukke / lange werkdagen; culturele verschillen.



Methode

Vragenlijst:

- Vragenlijst oude situatie
- Vragenlijst nieuwe situatie (activiteit gerelateerd werken)
- Controle groep

Variabelen: communicatie, concentratie, samenwerking, privacy en afleiding, ruimte gebruik etc.

Locatie data twee afdelingen met (ongeveer 60) RFID pasjes

Variabelen: : werkplekgebruik, werkplekbezetting, routing en mobiliteit.

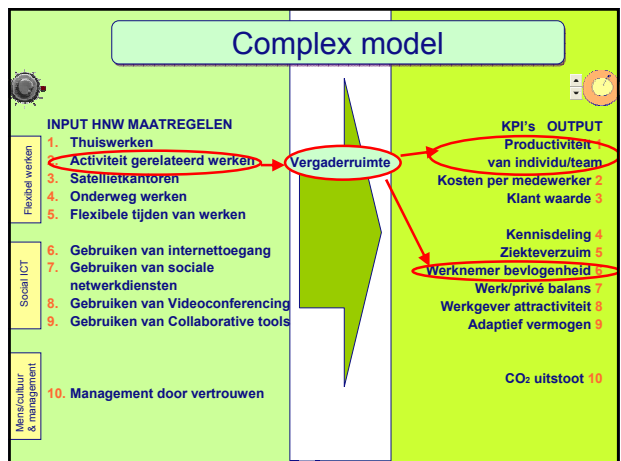
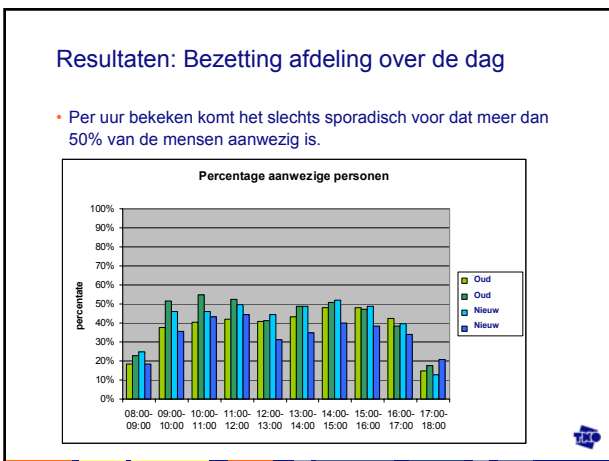
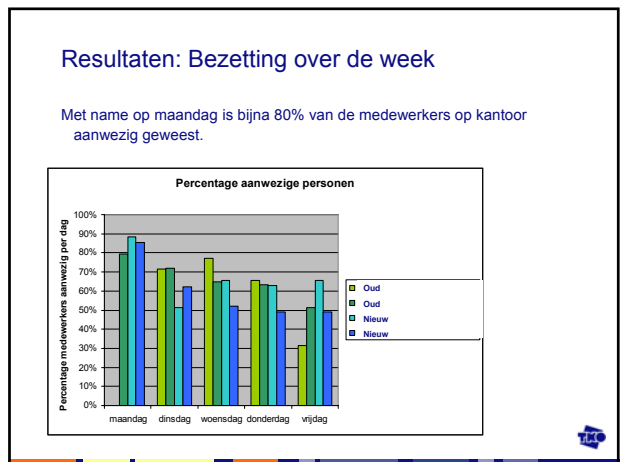
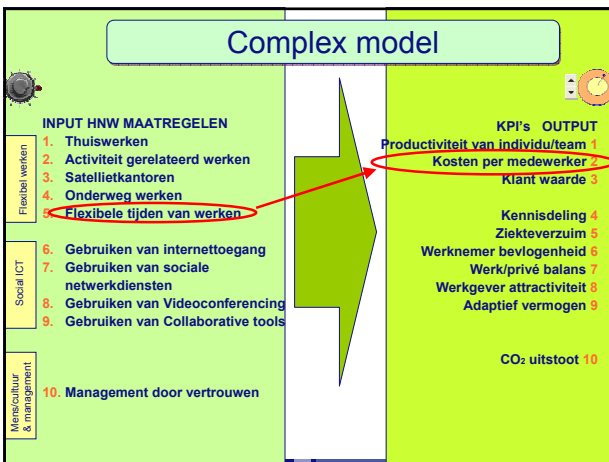
Vastgestelde effecten:

- Concentratie sign ↑
- Communicatie sign ↑
- Privacy sign ↑
- Ervaren productiviteit ↑
- Persoonlijke sfeer ↓

Wat zeggen andere onderzoekers?


Activiteit gerelateerd werken:

-Vergroot het gevoel van vrijheid maar resulteert tevens in een gebrek aan identiteit (Volkert & Van der Voordt, 2005)
-Hogere positieve score op controle over de werkplek, samenwerking, communicatie en de mate van tevredenheid in vergelijking tot mensen met vaste werkplekken. (Robertson e.a. 2008)
-Meer persoonlijke controle over de fysieke inrichting in de vorm van instelbaarheid, en gemakkelijk toegang tot overlegplekken resulteerde in een hogere groepscohesie en tevredenheid over het werk. (Lee en Brand 2005).






Vandaag



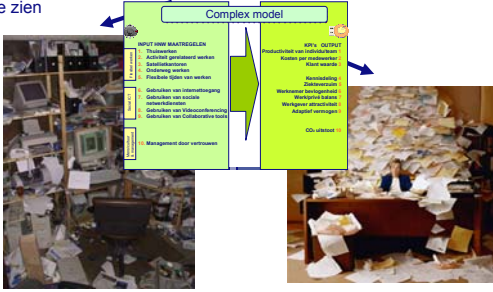
- De relatie tussen werkomgeving – comfort en productiviteit
- Verschillende werklocatie - werkstress / welzijn
- Activiteit gerelateerd werken en het effect op enkele KPI's
- Hoe bepaal je hoeveel werkplekken er nodig zijn?
- De optimale vergader inrichting



Onderzoek

Verder onderzoek is nodig om het hele model van HNW te kunnen vullen!

Maarja....soms heb je geen onderzoek nodig om verbeteringen te zien





TNO Merle Blok
merle.blok@tno.nl
 +31 23 554 9433
www.tno.nl/hetnieuwewerken

Bedankt voor uw aandacht

